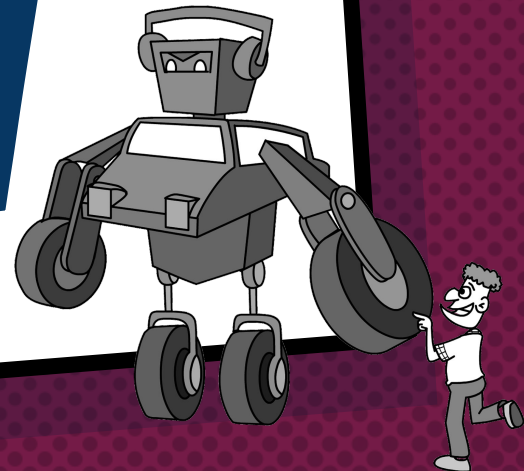
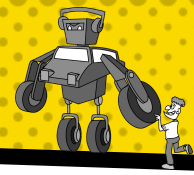


GALI- GALI

Discovery Learning Centre

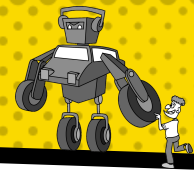




BAHAN-BAHAN



- × Tulang dinosaurus (1 spesies 1 warna)
- × Pasir
- × Dulang
- × Penyepit
- × Pencakar
- × Berus
- × Sarung tangan
- × Apron
- × Kertas A4
- × Pensil

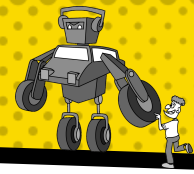


PUSAT PENEROKAAN @ DISCOVERY CENTRE



Kanak-berada di pusat pembelajaran Penerokaan @Discovery Centre

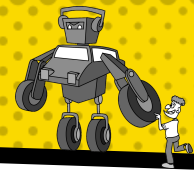
Kanak-kanak teruja melihat kotak dan tidak sabar untuk memulakan aktiviti



MENGECAM REPLIKA KERANGKA DINOSAUR



Kanak-kanak melihat replika kerangka dinosaur yang ditunjukkan oleh guru



PENERANGAN GURU



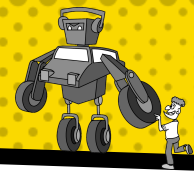
Guru menerangkan bahagian-bahagian tulang dinosaur kepada kanak-kanak seperti kepala, ekor, kaki dan badan



BERADA DALAM KUMPULAN



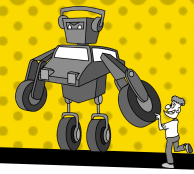
Kanak-kanak dibahagikan kepada 3 kumpulan. Kumpulan A, B dan C



PENERANGAN LANGKAH-LANGKAH AKTIVITI



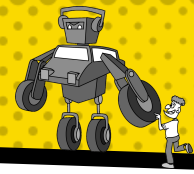
Guru menerangkan kepada kanak-kanak tentang langkah-langkah aktiviti



AKTIVITI MENEROKA BERMULA



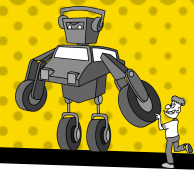
Kanak-kanak diberikan kotak pada setiap kumpulan



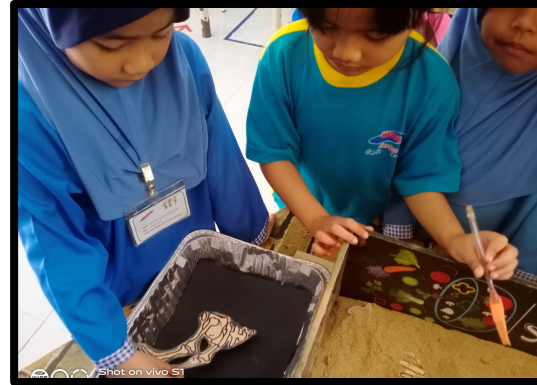
AKTIVITI MENEROKA BERMULA



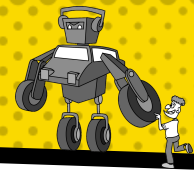
Kanak-kanak memilih bahan-bahan



AKTIVITI MENEROKA BERMULA



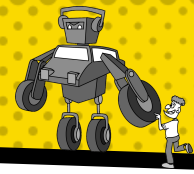
Kanak-kanak melakukan aktiviti cari gali mencari rangka dinosaur dengan bimbingan guru



AKTIVITI MENEROKA BERMULA



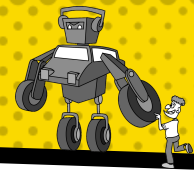
Kanak-kanak diminta membilang tulang dinosaur



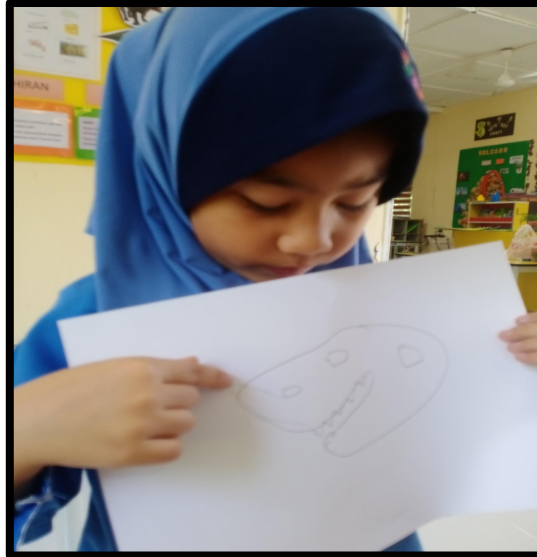
MENJANA IDEA



Kanak-kanak melukis semula bentuk kerangka
tulang dinosaur



FLASH BACK



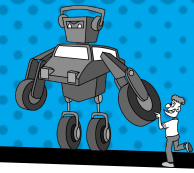
Kanak-kanak menceritakan kembali pengalaman cari gali rangka dinosaur dan menceritakan hasil lukisan masing-masing



ARTS (SENI)

- × Kanak-kanak diminta melukis semula bentuk kerangka tulang dinosaur





RELIGION (NILAI-NILAI MURNI)

- × Kanak-kanak meningkatkan sifat bekerjasama, yakin, faham perasaan diri sendiri
- × Sebagai contoh :
 - Kanak-kanak bekerjasama mencari gali kerangka dinosaur
 - Yakin semasa mencari gali kerangka dinosaur

